



# Les troubles DYS

## Qu'est-ce que c'est ?

Petit Guide explicatif





# QUELQUES BASES IMPORTANTES

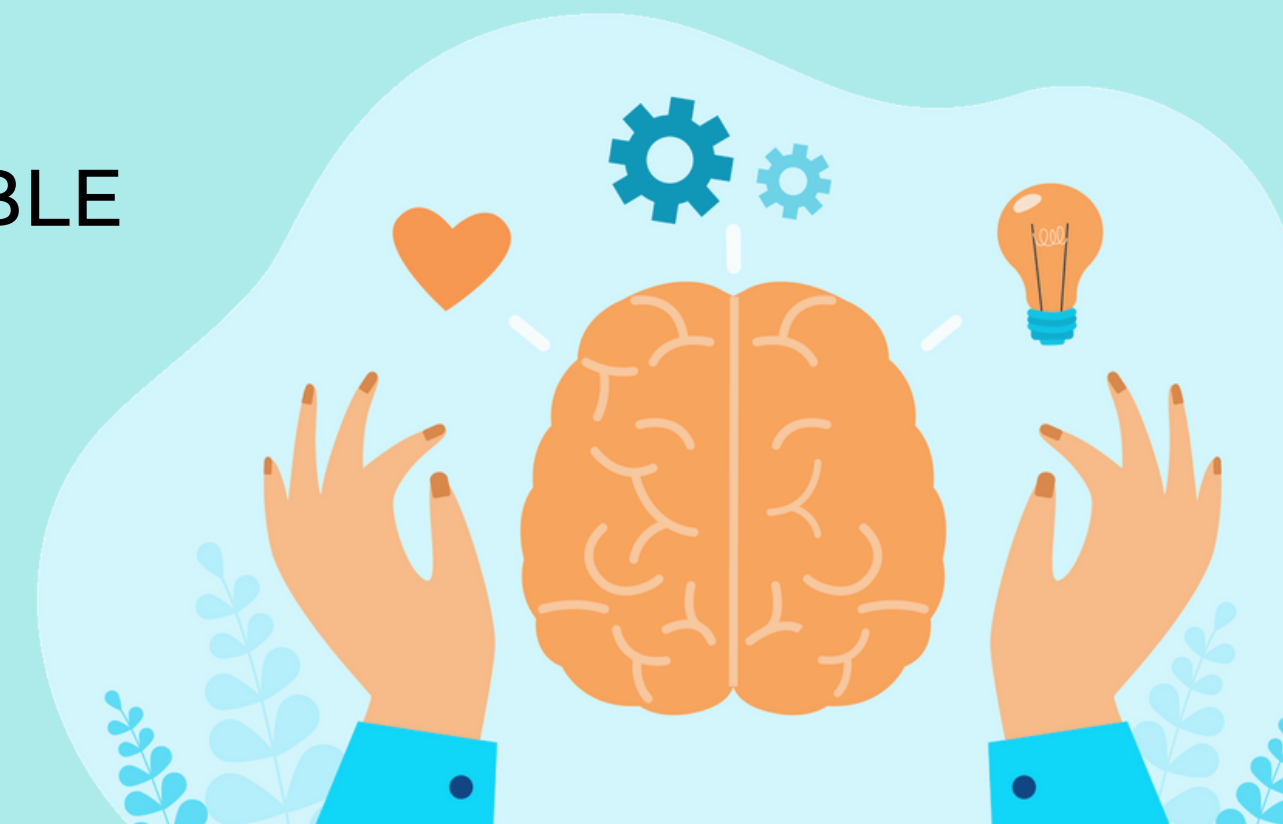
- 1 Les troubles DYS constituent un **HANDICAPE INVISIBLE**.
- 2 Leurs origines sont **neurobiologiques** et **NON** sensorielles, environnementales, motivationnelles ou intellectuelles.
- 3 Ces troubles s'expriment au cours du **développement du cerveau** et **sont durables**. *Les enfants DYS deviennent des adultes DYS qui doivent compenser leurs troubles quotidiennement.*

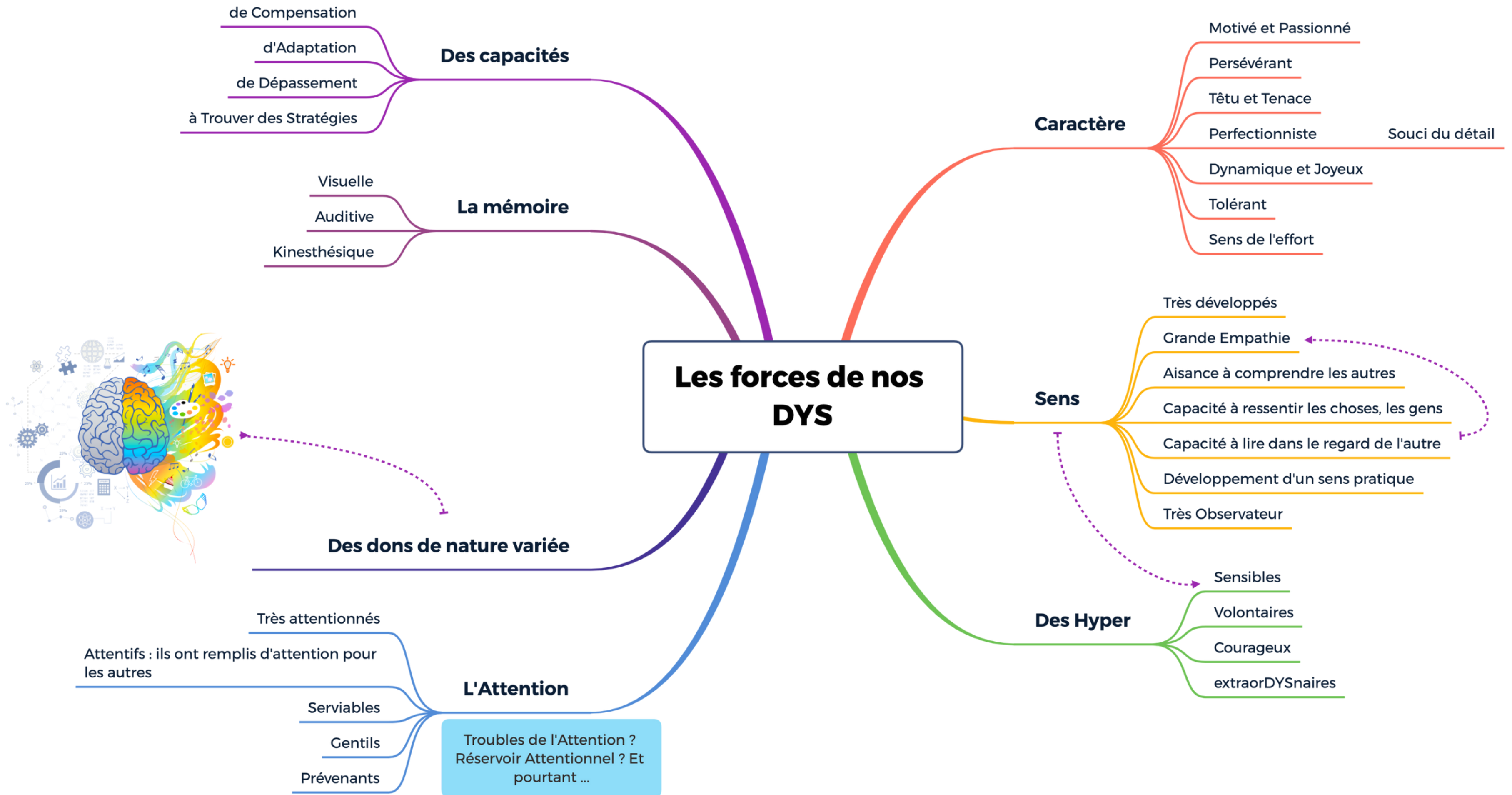
➔ Ils doivent fournir un effort de concentration permanent. C'est ce que l'on appelle "**ÊTRE EN DOUBLE TÂCHE**".

Conséquence



Surcharge en mémoire de travail accentuée par la fatigue, le stress, le bruit ...







# MULTYDYS ?

C'est le terme qui désigne une personne ayant plusieurs troubles DYS.





# DYSLEXIE

2 TYPES

1) Des "DYSficiultés" pour lire en DÉCOMPOSANT LES MOTS.

→ *b et a = ba*

2) Des "DYSficiultés" pour APPRENDRE À LIRE

→ Identifier les mots, reconnaître les sons qui composent les mots et découper les mots en phrases.

À partir d'un niveau de lecture de 5ème ...

→ "DYSficiultés" pour se REPÉRER DANS LE TEXTE et MANIPULER LES DONNÉES LUES donc comprendre ce qui est lu.





# DYSLEXIE

Ce que l'on peut observer

➔ ABSENCE DE RYTHME lors de la lecture à voix haute.

➔ LENTEUR lors de la lecture.





# DYSORTHOGRAPHE

Des "DYS" difficultés pour ACQUÉRIR et MAÎTRISER L'ORTHOGRAPHE. Ce trouble n'existe qu'en présence d'une dyslexie. L'inverse n'étant pas vrai.

Exemples :

Le grand monsieur mange du pain blanc

**Le gran mesieu manje du pin blen**

un petit bateau bleu

**nu pet ipateau beu**



# DYSORTHOGRAPHIE

Ce que l'on peut observer

- ➔ Une orthographe et/ou une ponctuation **ABERRANTE**.
- ➔ Une **CONSTRUCTION SYNTAXIQUE ÉTRANGE** nécessitant de relire deux ou trois fois la phrase afin de la comprendre.
- ➔ Un **RAISONNEMENT** qui semble **PARTIR DANS TOUS LES SENS**.  
Des idées justes et pertinentes à l'oral et qui ne transparaissent pas forcément à l'écrit.







# DYSCALCULIE

{ Incompréhension de la signification des termes mathématiques, ce qui bloque leur apprentissage et leur application.

## DES "DYSFICULTÉS" POUR :

- FAIRE DES CALCULS (diviser, soustraire, équations ...), apprendre des tables de calculs et résoudre des problèmes.
- ÉVALUER À L'OEIL NU DES QUANTITÉS.
- EN GÉOMÉTRIE : mauvaise organisation dans l'espace impactant les tracés et compréhension des figures géométriques.
- Gérer un BUDGET, comprendre le prix des produits.
- Passer du langage MATHÉMATIQUE AU FRANÇAIS et inversement.



# DYSCALCULIE

Ce que l'on peut observer

- Une CONFUSION DE CERTAINS CHIFFRES OU SIGNES lors de l'écriture et/ou le recopiage.
- Des ERREURS DE LECTURE de nombres.





# DYSPRAXIE

"DYS" difficultés" pour APPRENDRE, ORGANISER ET COORDONNER LES GESTES COMPLEXES faits DE MANIÈRE VOLONTAIRE.

*S'habiller, lacer ses chaussures, manier des outils tels qu'une règle, un taille crayon, des ciseaux ...).*





# DYSPRAXIE

Ce que l'on peut observer

- ➔ Une MALADRESSE GESTUELLE et parfois corporelle : se cogner, trébucher, mal tenir son stylo, écrire lentement et/ou illisiblement, se salir facilement, mal ajuster ses vêtements...
- ➔ Des CAHIERS CORNÉS
- ➔ Une MALADRESSE SPORTIVE
- ➔ Une LENTEUR D'ACTION



# DYSPRAXIE visuoconstructive

"DYS" difficultés de pour PLANIFIER ET EXÉCUTER UNE TÂCHE.

## CE QUE L'ON PEUT OBSERVER :

- Une MAUVAISE ORGANISATION dans les tâches à effectuer et/ou si multitude de documents.
- Des AFFAIRES DÉSORDONNÉS, des OUBLIS, une PRISE DE NOTES difficile.
- Une LENTEUR pour s'installer et une "DYS" difficulté à DÉMARRER une tâche. *Par où commencer ?*





# DYSPRAXIE visuospatiale

{ "DYS"difficultés" de REPRÉSENTATION SPATIALE et D'ORGANISATION DE L'ESPACE.

## DES "DYSFICULTÉS" POUR :

- ➔ ORGANISER SON REGARD pour explorer/chercher des informations dans un TEXTE, IMAGE, QUADRILLAGE.
- ➔ {
  - Recopier ce qui est au tableau
  - S'organiser sur la feuille
  - S'orienter dans un lieu
- ➔ Des OUBLIS DE MOTS ou LIGNES ENTières lors de la lecture.
- ➔ Une MALADRESSE DANS LES JEUX DE BALLES ...



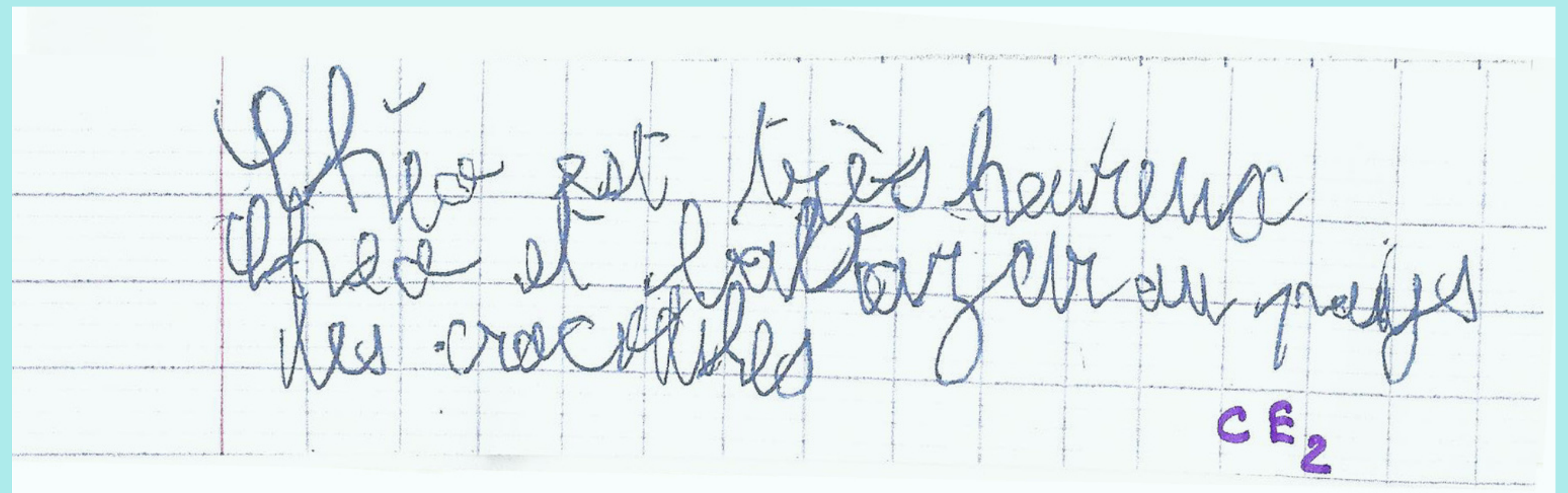




# DYSGRAPHIE

Des "DYSficiultés" de COORDINATION et de CONDUITE DU TRAIT pour écrire.

Exemples :





# DYSGRAPHIE

Ce que l'on peut observer

- ➔ Une ÉCRITURE CRISPÉE.
- ➔ Des "DYS"difficultés" pour REPRODUIRE DES FORMES.
- ➔ Un graphisme MALHABILE / ILLISIBLE.
- ➔ Une LENTEUR pour ÉCRIRE.
- ➔ Des DOULEURS INDUITES lors de l'écriture.





# DYSPHASIE

"DYS" difficultés" de LANGAGE ORAL pour PROGRAMMER et PRODUIRE LES SONS de la langue, trouver ses mots et les agencer en respectant la syntaxe de la langue.

→ Une MALADRESSE À L'ORAL et dans les conversations.





# DYSPHASIE

Ce que l'on peut observer

- ➔ Une tendance à CHERCHER SES MOTS.
- ➔ Des RÉPONSES COURTES.
- ➔ Une ÉLOCUTION DIFFICILE / HACHÉE.
- ➔ Des "DYSficiultés" à se faire comprendre, à se corriger malgré les répétitions et à organiser son discours : *des propos qui passent du "coq à l'âne"*.
- ➔ Une MAUVAISE COMPRÉHENSION DE L'ABSTRAIT.
- ➔ Des "DYSficiultés" pour exprimer les ÉMOTIONS".



# TDAH

Trouble Déficitaire de l'Attention avec ou sans Hyperactivité

3 TYPES {

- Des "DYS" difficultés" de CONCENTRATION
- Une IMPULSIVITÉ et/ou HYPERACTIVITÉ
- Des "DYS" difficultés" de concentration + une impulsivité et/ou hyperactivité







# TDAH

## Ce que l'on peut observer

➔ Apprendre quelque chose de nouveau et s'adapter demandent **du temps et de l'énergie**. Des erreurs peuvent être répétées.

## DES "DYSFICULTÉS" POUR :

➔ **S'ORGANISER**. Des OUBLIS de consignes, de matériel, d'échéances.

➔ **SYNTHÉTISER** et donc avoir une vision globale de la situation.

➔ **SE RÉGULER**. Besoin de bouger, concentration non constante, fluctuation dans les **Émotion / Motivation / Sommeil / Alimentation**.

➔ **PRENDRE** et / ou **MAINTENIR** ses décisions.

➔ **EXPRIMER SES COMPÉTENCES** systématiquement.





# TDAH

- ➔ Du DÉCOURAGEMENT face à la "DYSficulté" (*double tâche*)
- ➔ Une TENDANCE À SE DISPERSER . *Un cerveau hyperactif qui capte tout et ne filtre pas.*
- ➔ Une IMPULSIVITÉ. Une précipitation, des conclusions hâtives, des prises de paroles intempestives, des propos spontanés qui reflètent tout ce que la personne pense, des propos qui passent du "coq à l'âne", des prises de risques, de l'impatience, un malaise face aux frustrations, règles, cadre et autorité ...
- ➔ Une HYPERACTIVITÉ. De la nervosité, une personne qui "gigote", des "DYSficultés" pour rester assis longtemps, pour tenir en place et travailler dans le silence.



# Les + du TDAH

Les "DYSficiultés" de concentration, l'impulsivité et l'hyperactivité peuvent être des atouts.

Beaucoup d'ÉNERGIE

Un DYNAMISME certain

La CAPACITÉ DE REMARQUER tout ce qui se passe autour de soi

De la RÉACTIVITÉ

De la SPONTANÉITÉ

Un SENS DE L'HUMOUR affuté

Une IMAGINATION et une CRÉATIVITÉ développés

Un ENGAGEMENT passionné





J'espère que cette lecture vous aura  
été utile.

N'hésitez pas à me contacter pour  
me faire un retour ;-)

[angeline.lamblot@supercerveau.fr](mailto:angeline.lamblot@supercerveau.fr)